

## ■ トーンとは

ひまわり色のようにあざやかな黄色、クリームイエローのようにうすい黄色、からし色のようにやわらかい黄色など、同じ黄色の色相であっても、明暗や濃淡などの色の調子によって雰囲気やイメージが変わります。このような色の調子を分かりやすくグループ分類したものを**トーン (tone)** または**色調** と呼びます。トーンとは、明度と彩度を複合した概念です。

## ■ トーンの成り立ち

図1は等色相面におけるトーンの位置関係を示しています。純色に白・黒・灰色が加わることでイメージが変わります。

- ①各色相の中で最も彩度の高い色・・・**純色** (ピュアカラー)
  - ②純色に白を加えた色・・・・・・・・・・**明清色** (テイントカラー)
  - ③純色に黒を加えた色・・・・・・・・・・**暗清色** (シェードカラー)
  - ④純色に灰色を加えた色・・・・・・・・・・**中間色・濁色** (モデレートカラー)
- } **清色** (クリアカラー)

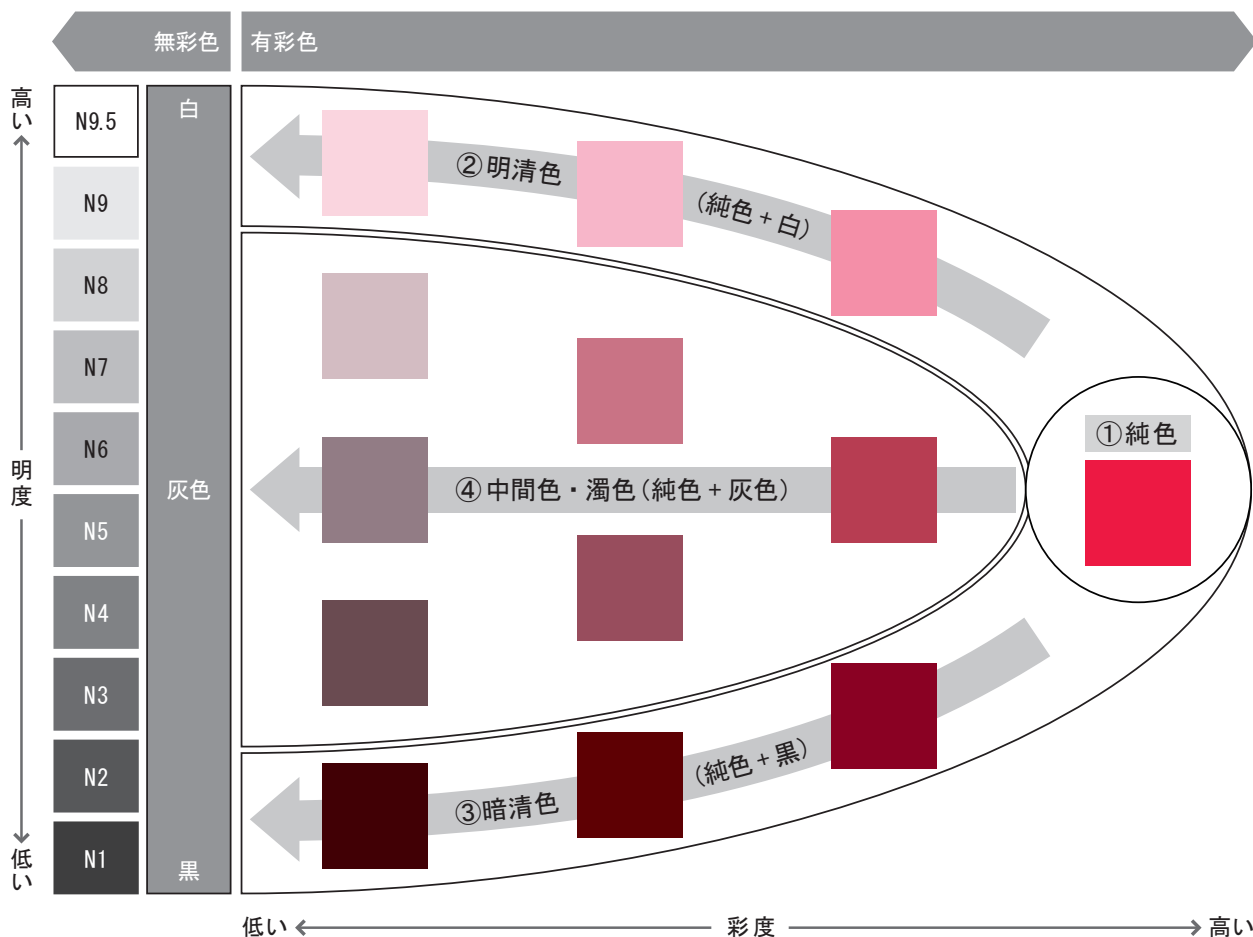


図1. トーンの成り立ち

※ 図は赤 (5R) の色相で色調変化を表しています。

## ■ トーンの種類

カラーデザイン検定で使用するトーンの種類（名称と略記号）は図2の通りです。

- 有彩色・・・13種類
- 無彩色・・・6段階

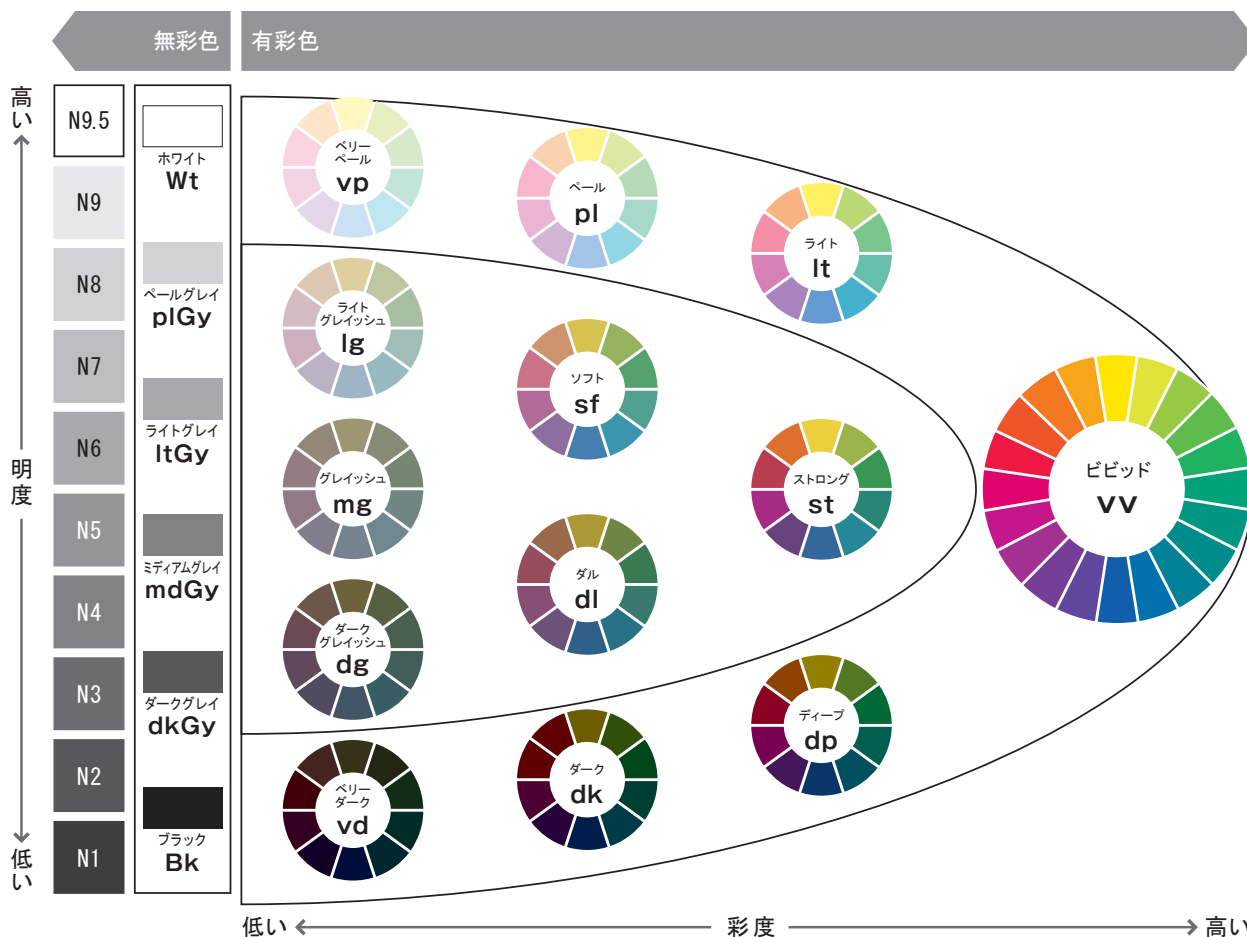


図2. トーンの種類

- ※ カラーデザイン検定では色の見え方と配色手法を考慮し、図2のように有彩色13種類のトーンを等分に配置しています。
- ※ vvトーンは20色相、それ以外のトーンは10色相です。
- ※ vvトーンは純色、lt、pl、vpトーンは明清色、dp、dk、vdトーンは暗清色、st、sf、dl、lg、mg、dgトーンは中間色・濁色です。
- ※ vv、lt、st、dpトーンは高彩度領域、pl、sf、dl、dkトーンは中彩度領域、vp、lg、mg、dg、vdトーンは低彩度領域に分類されます。

## ■ トーンのイメージ

トーンの名称、略記号、イメージワードは図3の通りです。

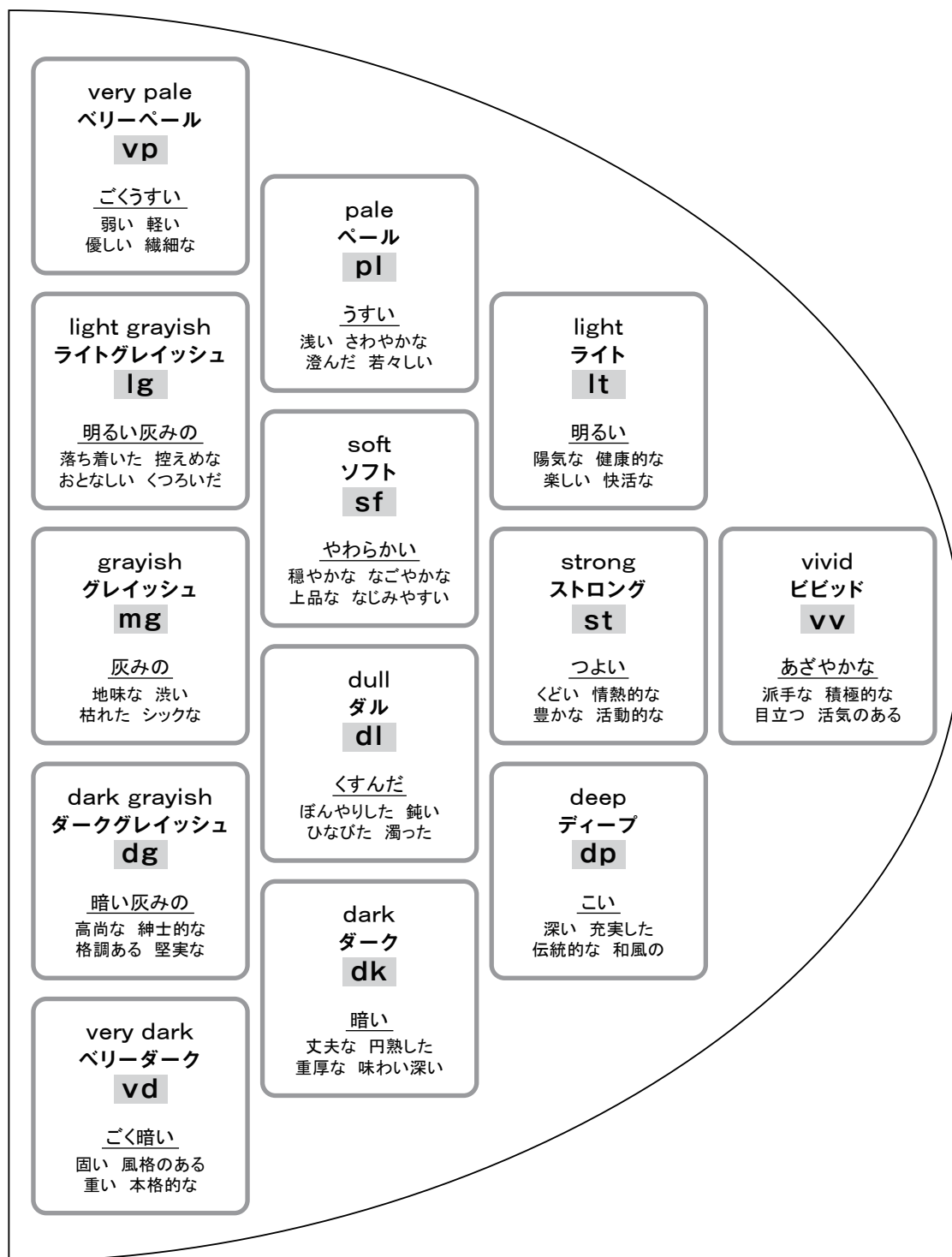


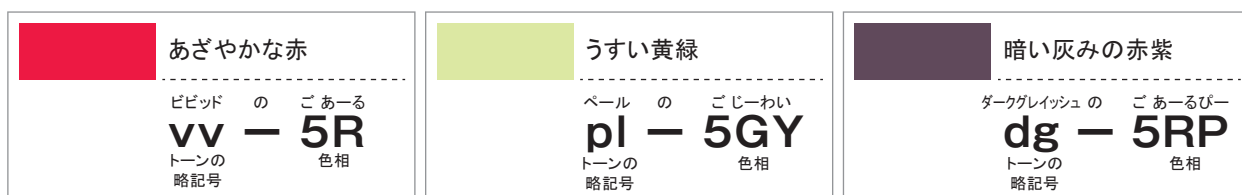
図3. トーンのイメージ

※ イメージワードはトーンが持つ代表的な印象を言葉で表したものです。作品の配色検討やイメージ表現をする際の参考にしてください。

## ■ 色の表示

■ 有彩色の表示方法 **トーンの略記号**、**ハイフン**、**色相** の順に連記します。

【カラーカードの色記号】 同様に表示します。 例) vv - 5R



● トーン（明度と彩度）の表示は、JIS系統色名 JIS Z 8102「物体色の色名」「明度および彩度に関する修飾語」の分類に基づいています。（図4右側）

● 色相の表示は、マンセルシステムにおける色相の表示方法を使用します。（図5）

明度 ↑ 高い ↓ 低い	無彩色		有彩色	
	無彩色	色みを帯びた無彩色		
白 Wt	△みの白 △ - Wt	ごくうすい～ vp - ～	うすい～ pl - ～	明るい～ lt - ～
うすい灰色 plGy	△みのうすい灰色 △ - plGy	明るい灰みの～ lg - ～	やわらかい～ sf - ～	つよい～ あざやかな～ st - ～ vv - ～
明るい灰色 ltGy	△みの明るい灰色 △ - ltGy	灰みの～ mg - ～	くすんだ～ dl - ～	こい～ dp - ～
中位の灰色 mdGy	△みの中位の灰色 △ - mdGy	暗い灰みの～ dg - ～	暗い～ dk - ～	
暗い灰色 dkGy	△みの暗い灰色 △ - dkGy	ごく暗い～ vd - ～		
黒 Bk	△みの黒 △ - Bk			
		低い ←	彩度	→ 高い

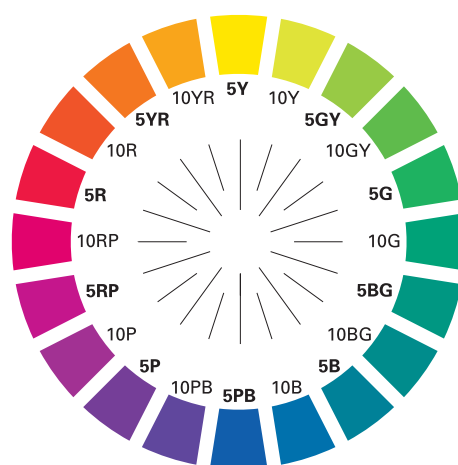


図4. JIS系統色名の「明度および彩度に関する修飾語」

図5. マンセル20色相環

■ 無彩色の表示方法 **トーンの略記号** で表記します。

【カラーカードの色記号】 無彩色のカラーカードには10段階（N1～N9.5）の色が用意され、より細かい明度段階が表現できるようになっています。カラーカードの色記号はマンセルシステムに準じ、明度値の前にN（ニュートラル）をつけて表します。 例) N9.5



● JIS系統色名(JIS Z 8102「物体色の色名」)「明度に関する修飾語」の6段階です。（図4左側）

※ 図4は「カラーデザイン公式ガイド [感性編] 改訂版」p96参照。

※ 図5は「カラーデザイン公式ガイド [技巧編]」p17参照。

※ JIS系統色名には色みを帯びた無彩色が存在しますが、カラーデザイン検定では引用しません。

※ マンセル色相環のアルファベットは色相を表します。

基本10色相は、R (赤)、YR (黄赤)、Y (黄)、GY (黄緑)、G (緑)、BG (青緑)、B (青)、PB (青紫)、P (紫)、RP (赤紫) です。同じ記号で表される色相の細かな色の変化は、アルファベットの前に1～10の数字を、時計回りに数字が大きくなるようにつけて表します。5のつく色相が、その色相の代表色相になります。カラーデザイン検定では、20色相のvvトーンは5と10、10色相のvvトーン以外のトーンは5のみを使用します。マンセルシステムの色相については、「カラーデザイン公式ガイド [技巧編]」p17参照。

## ■ 色相を基準にした色の組み合わせ

- 「色相を基準にした色の組み合わせ」は、配色に使用する色の**色相差**と**角度**で判断することができます。
- 色相と色相の関係を基準にした配色方法のため、トーンの選択は自由にできます。

### ① 色相差で考える場合

色相環上で基準とする色相から、時計回り方向、反時計回り方向に、どれだけ離れているかで考えます。カラーデザイン検定で使用している「マンセル20色相環」の場合、例えば、色相環で180度対向位置にある補色関係となる2色の色相差は10となります。色相差の大小により、**同系色**、**類似色**、**反対色**、**補色**の組み合わせ方があります。

### ② 角度差で考える場合

「マンセル20色相環」の場合、色相環360度を20色相で分割して、**1色相差を18度**として考えます。例えば、色相差2の類似色は、角度で表すと36度になります。

マンセル20色相環上での色相関係				vv-5Yを基準にした場合
アナロジーの範囲	同系色	色相差0	角度0度	異なるトーンの5Y
	類似色	色相差1、2	角度18度、36度	10Y、5GY、10YR、5YR
コントラストの範囲	反対色	色相差7、8	角度126度、144度	10BG、5B、10P、5P
	補色	色相差10または9	角度180度または162度	5PB、10B、10PB
※色相差9（角度162度）も補色としていることに注意。				

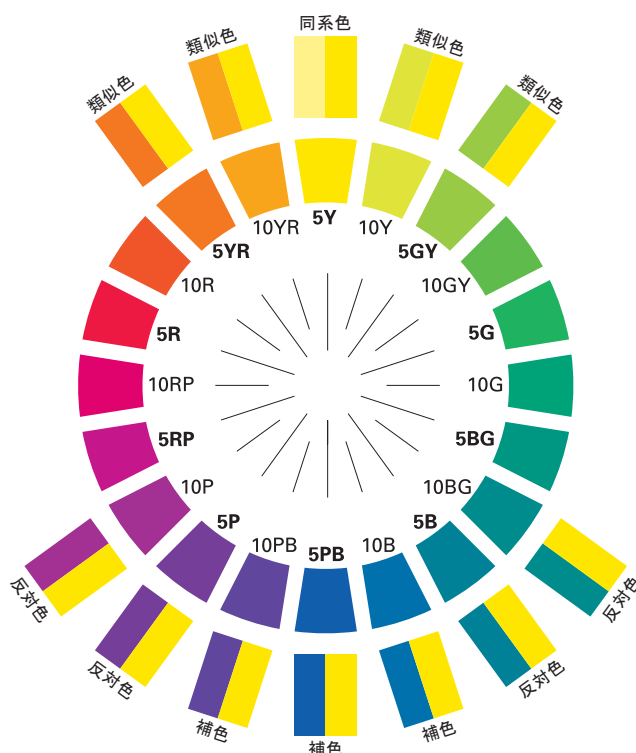


図6. 色相を基準にした色の組み合わせ

※ 図はvv-5Yを基準にした場合の配色例です。

### ■ トーンを基準にした色の組み合わせ

- 「トーンを基準にした色の組み合わせ」は、配色に使用する色のトーン図における位置関係を参考にします。
- トーンとトーンの間隔を基準にした配色方法のため、色相の選択は自由にできます。
- トーン差の大小により、**同トーン**、**類似トーン**、**対照トーン**の組み合わせ方があります。

トーン図におけるトーンの関係			1 tトーンを基準にした場合
アナロジーの範囲	同トーン	同じ略記号のトーン同士の組み合わせ	l t
	類似トーン	縦・横・斜め方向にとなり合うトーンの組み合わせ	st、pl、vv、sf
コントラストの範囲	対照トーン	① 明清色と暗青色のトーンの組み合わせ ② 低彩度色と高彩度色のトーンの組み合わせ ※ 中明度・中彩度のsfトーン、dlトーンは、どのトーンとも対照トーンの関係にはなりません。	① dp、dk、vd ② vp、lg、mg、dg、vd

### ■ 類似トーンの関係

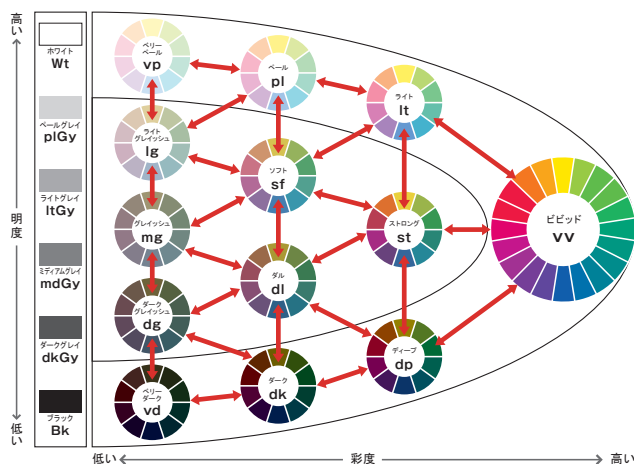


図7. トーンを基準にした色の組み合わせ（類似トーン）

### ■ 対照トーンの関係

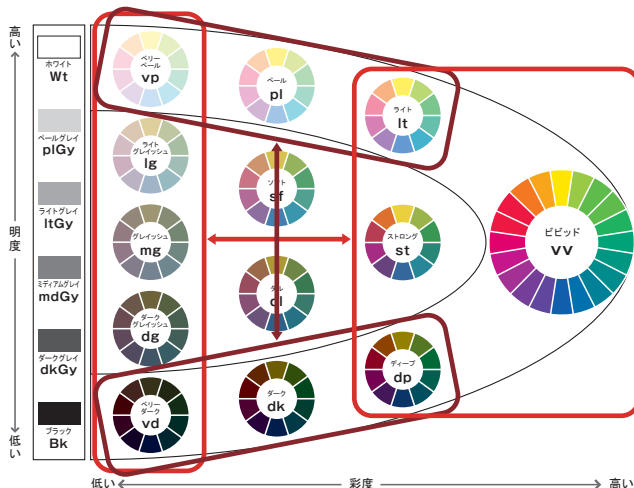


図8. トーンを基準にした色の組み合わせ（対照トーン）

■ カラーチャート

有彩色		5R	10R	5YR	10YR	5Y	10Y	5GY	10GY	5G	10G	5BG	10BG	5B	10B	5PB	10PB	5P	10P	5RP	10RP
純色	vv																				
明清色	lt																				
	pl																				
	vp																				
中間色濁色	st																				
	sf																				
	dl																				
	lg																				
	mg																				
	dg																				
暗青色	dp																				
	dk																				
	vd																				

無彩色	Wt		plGy		ltGy		mdGy		dkGy		Bk
	N9.5	N9	N8	N7	N6	N5	N4	N3	N2	N1	

カラーシステムとカラーカードの対応表				
有彩色	カラーシステム		カラーカード	
		vv トーン	20色	vv トーン
	その他の12トーン	120色	st トーン以外の11 トーンに対応	110色
無彩色	6段階		10色	

注) 色再現はWeb環境やプリンターの環境により本来の色と差異が生じる場合があります

